

LIGHT WEIGHT TRUCK BODY

รถบรรทุกตู้แห้ง น้ำหนักเบา

MAN ART SOLUTION

LIGHT & DURABLE น้ำหนักเบา และ ทนทาน



LIGHT WEIGHT

1. น้ำหนักเบา

- *พลาสติกเสริมใยแก้วระดับพรีเมียม (GFRP) ใช้เป็นวัสดุฐาน
- *โดยเฉลี่ยแล้ว FRP จะมีน้ำหนักน้อยกว่าแผ่นเหล็กที่มีขนาดเท่ากับ 5.5 เท่าและเบากว่าแผ่นอลูมิเนียมที่มีขนาดเท่ากับถึง 75%
- *หากคุณใช้ KS BODY คุณจะสามารถบรรทุกสินค้าได้มากขึ้นและหนักกว่าเดิม



DURABLE

2. ทนทาน

- *ตู้ KS BODY นี้สามารถบรรทุกของหนักบนถนนที่ไม่เรียบได้
- * KS BODY มีน้ำหนักเบาและแข็งแรง
- *หากเปรียบเทียบ FRP กับแผ่นเหล็กและแผ่นไม้ที่มีน้ำหนักเท่ากับ FRP จะอยู่ที่ด้านบนสุดของส่วนความแข็งแรง



NO RUST & WATER PROOF

3. ไม่เป็นสนิมและกันน้ำ

- *ไม่ต้องกังวลเรื่องสนิมหรือน้ำซึม
- *FRP ทำด้วยวัสดุที่เหมาะสมให้การป้องกันสนิมและน้ำที่ดีที่สุด
- *KS BODY เหมาะสำหรับคุณหากคุณต้องการผลิตภัณฑ์ที่สามารถสัมผัสกับฝนและน้ำเกลือได้



EASY REPAIR

4. การบำรุงรักษาและการซ่อมแซม

- *KS BODY ยังมีค่าบำรุงรักษาที่ต่ำมาก
- *แผ่นอลูมิเนียมและเหล็กอาจเสียหายได้ง่ายและต้องใช้เวลาและเงินในการซ่อมแซมมาก
- *อย่างไรก็ตาม FRP ไม่ต้องการสิ่งที่กล่าวมาข้างต้น สามารถซ่อมแซมเฉพาะส่วนที่ต้องการได้ในราคาประหยัด
- *ดังนั้น KS BODY จึงมีความแข็งแรงทนทานและคุ้มค่ากับการบำรุงรักษาเป็นอย่างมาก



Model :	SUZUKI CARRY
Material :	FRP (Fiberglass)
Dimension :	Width 1,660mm Length 2,375mm Height 2,060mm



body weight น้ำหนัก **118kg**

50,000km warranty
รับประกัน 50000km



096-087-5956

www.masshinthai.com

72 หมู่ 6 ต.ทุ่งขวาง อ.พนัสนิคม

จ.ชลบุรี 20140

LIGHT WEIGHT TRUCK BODY

MAN ART
SOLUTION

รถบรรทุกตู้แห้ง น้ำหนักเบา

Specification สเปค



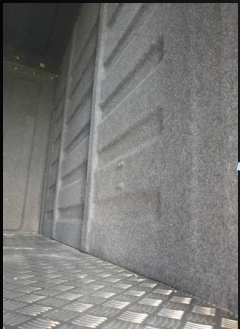
Aluminum Hinge/ Lock



Front/Rear High Mount Lamp



Interior



Carpet Wall



Aluminum Floor
(Optional)



Great for ADVERTISEMENT!!



CONTACT US

096-087-5956

www.masshinthai.com

72 หมู่ 6 ต.ทุ่งขวาง อ.พนัสนิคม

จ.ชลบุรี 20140